

Objectifs :

COORDIN[®] permet de gérer de A à Z les chantiers et événements sur la voirie.
Il permet de créer les formulaires administratifs, arrêtés municipaux, plans de déviation et d'effectuer le suivi des réfections

A qui s'adresse ce logiciel ?

Dédié au service voirie, ce module s'adresse aux mairies, Conseils Généraux ou DDE
Toute personne devant gérer une emprise temporaire sur la voirie.

SIG Client / Serveur

Module Coordin[®] de base :

- Affichage cartographique de la commune, avec gestion des plans selon le niveau de zoom
- Recensement de chantiers et manifestations pour tous intervenants : création d'éléments linéaires, symboliques ou surfaciques
- Informations alphanumériques liées au chantier : dates début, fin, et champs personnalisables
- Alertes automatiques en cas de gêne entre chantiers
- Affichage des coordinations possibles
- Recherche selon critères
- Sortie des listes de chantiers sous Excel
- Impression de fiche chantier sous Word
- Impression de plan et génération de fichier raster

Ce module est indispensable, il est le support des autres modules.

Module Formulaires administratifs :

- Saisie et gestion des DR, DICT, Permission de voirie (ou ATR), AOC (Avis d'ouverture de chantier), AFC (Avis de fermeture du chantier)

Module Arrêtés Municipaux :

- Saisie et gestion des Arrêtés municipaux liés à un chantier

Module Plans de signalisation :

- Création des plans de signalisation
- Création des plans de déviation
- Création et gestion d'un formulaire paramétrable
- Impression des plans à partir d'un modèle sous Word

Module Tapis :

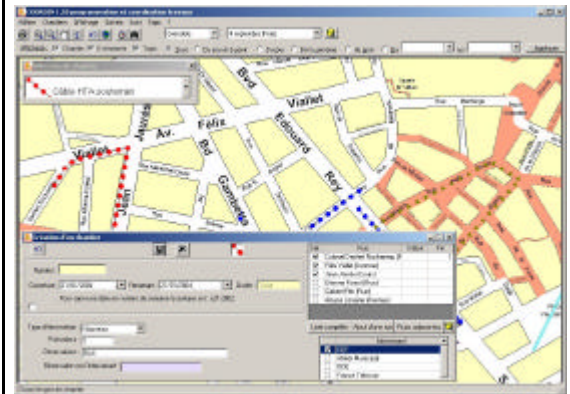
- Création et gestion des tapis
- Affichage des tapis selon son âge
- Alertes automatiques lors de la création de chantier, si tapis a moins de 3 ans (paramétrable)

Module Suivi des réfections :

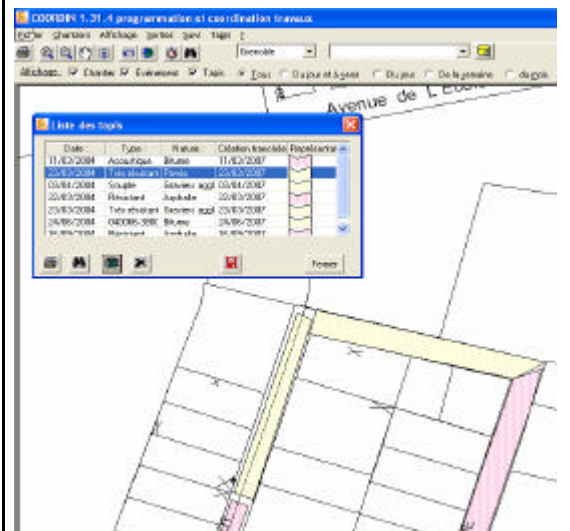
- Saisie et gestion des réfections : date de réalisation de la réfection provisoire et définitive pour les chaussées, trottoirs, parking, etc...
- Etat de la réfection (en cours, à faire, fait, en retard)
- Tri selon critères

Module Réception de projets web :

- Affichage des projets proposés par les intervenant sur internet et validation
- Réception des formulaires administratifs saisis par les intervenants sur internet



Saisie d'un chantier



Affichage des tapis



Plan de signalisation

Serveur cartographique Intranet / Extranet

CoordinWeb® serveur peut fonctionner en :

- **intranet** : accès limité aux services internes,
- **extranet** : accès sécurisé par mot de passe, pour les concessionnaires
- **internet** : accès libre pour le public, en consultation.

Modules proposés dans CoordinWeb® :

Module Consultation

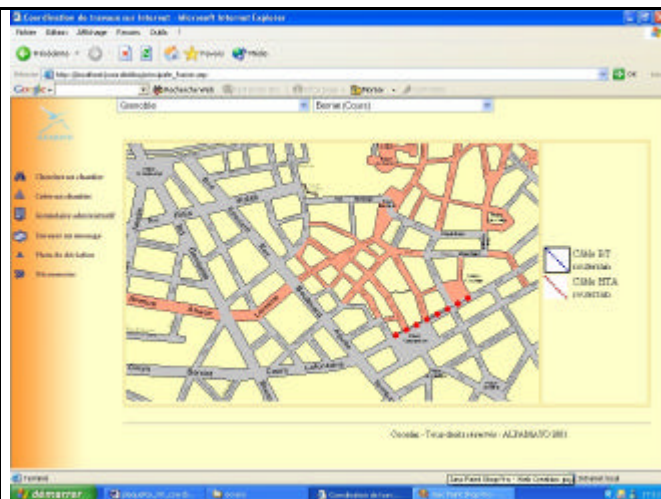
- Affichage cartographique de la commune, avec gestion des plans selon le niveau de zoom
- Affichage des chantiers et manifestations pour tous intervenants
- Informations alphanumériques liées au chantier : dates début, fin, et champs alphanumériques
- Recherche selon critères
- Affichage des plans de signalisation

Module Complet

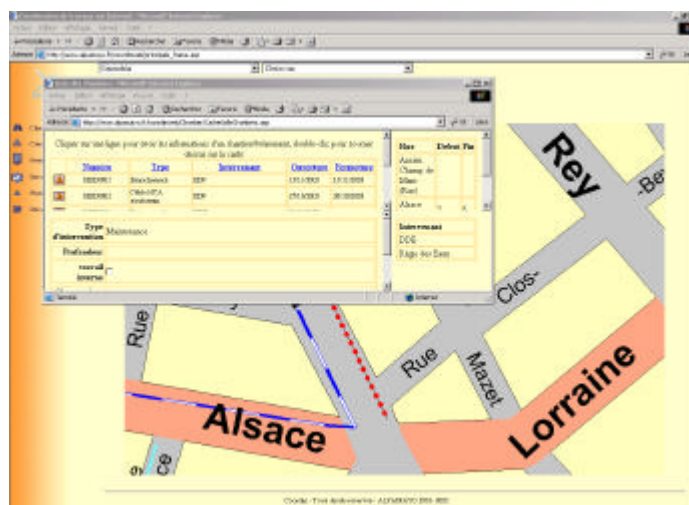
Idem Consultation, avec les fonctions supplémentaires :

- Création de chantiers et événements par les concessionnaires
- Saisie des formulaires administratifs : DR, DICT, Permission de voirie, AOC (Avis d'ouverture de chantier), AFC (Avis de fermeture du chantier)

Gagnez en temps et en fiabilité : les concessionnaires créent eux-mêmes les chantiers sur votre base de données



Création d'un projet de chantier pour EDF



Liste des chantiers

Voir la démo sur www.alpamayo.fr/coordinweb

Tarifs imbattables :

SIG client / Serveur à partir de 700 €HT

Serveur web à partir de 4 000 €HT



1, rue St François
38000 GRENOBLE
Tél. : 04 76 86 57 85
Fax : 04 76 86 57 84

e-mail : coordin@alpamayo.net

site web : www.alpamayo.net