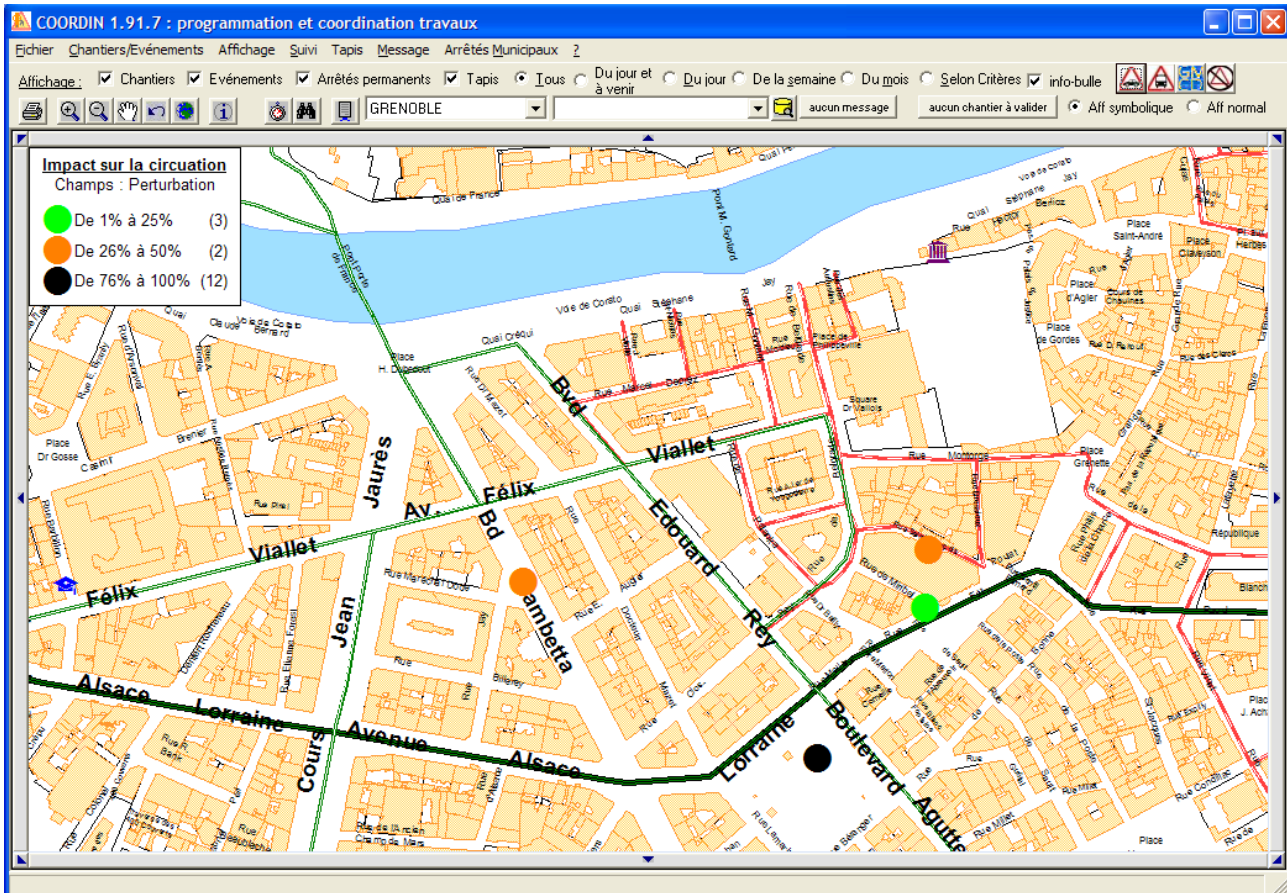




- **Perturbations sur la circulation** : une analyse thématique affiche avec des ronds de couleur. Cela permet en un clin d'œil de visualiser l'impact sur la circulation.

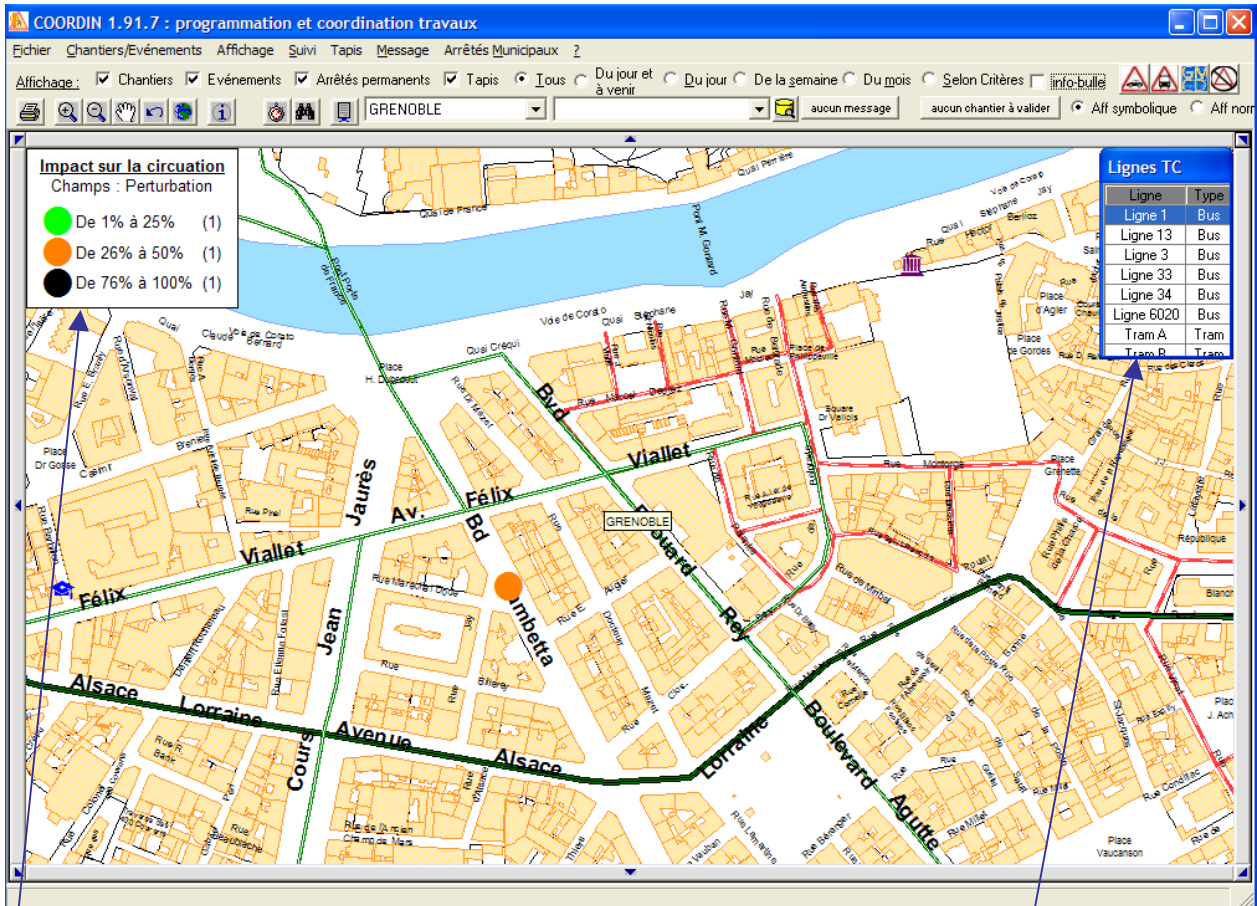


Les valeurs sont liées aux valeurs du champ 'Incidence sur la circulation' entrées pour chaque chantier.

Les options  Aff symbolique  Aff normal permettent de permuter d'un affichage à l'autre :

- Symbolique : ronds de couleur. Cela permet de voir les perturbations même avec un fort recul.
- Normal : la représentation linéaire des chantiers est conservée, seules les couleurs sont modifiées. Cela permet de voir la position exacte du chantier, ce qui peut être intéressant en affichage rapproché.

- **Perturbations sur les transports en commun** : une analyse thématique n'affiche que les chantiers situés sur le parcours d'une ligne de transport en commun (bus et tramway),.



Légende

Liste des lignes de transport en commun impactées

Les analyses sont effectuées en fonction des tris préliminaires selon période : chantiers du jour, de la semaine, du mois ou à venir.

Les analyses peuvent également être effectuées à partir d'une liste de chantiers triés selon critères.