

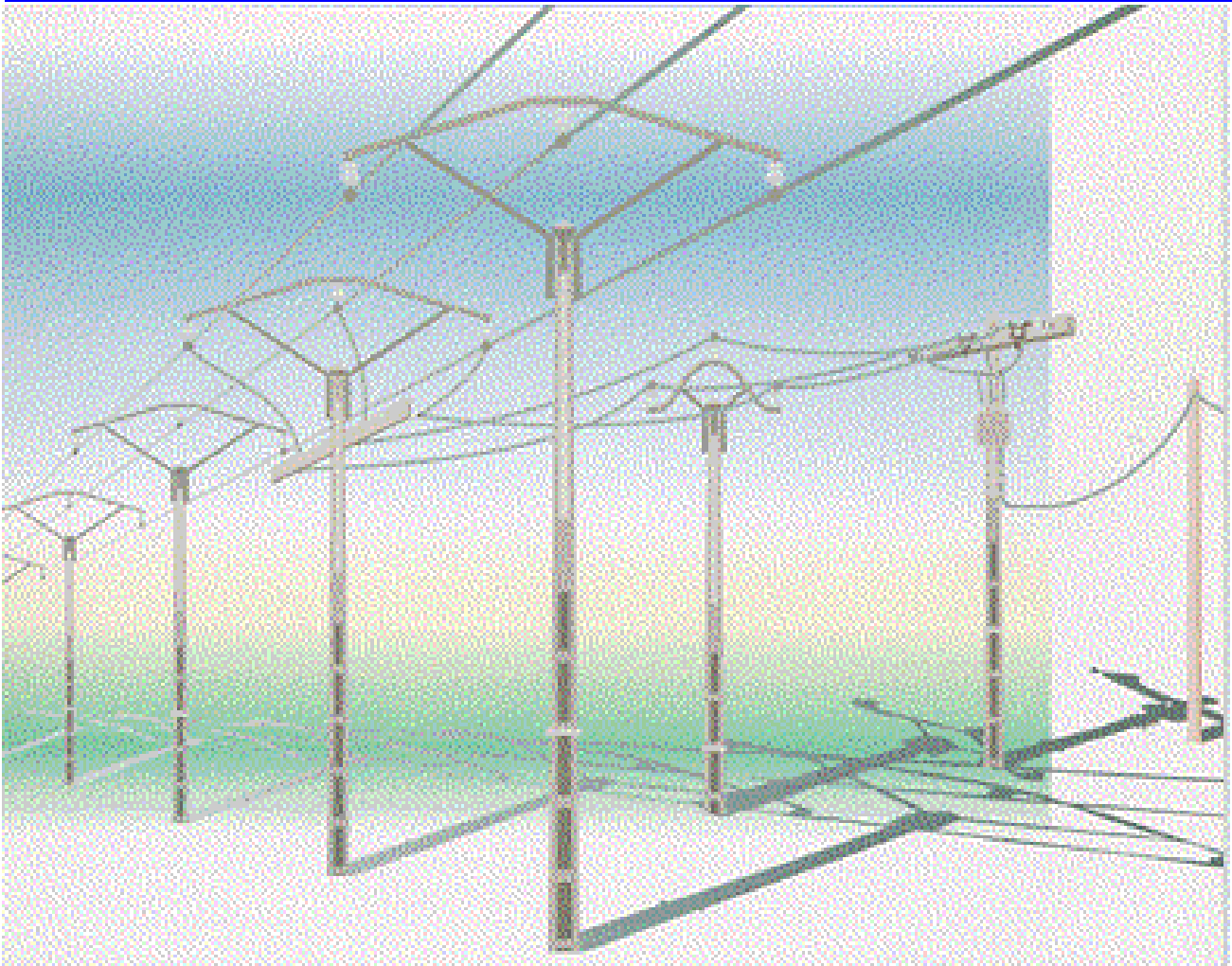
**EDF**

Electricité  
De France

*International Distribution*

**CAMELIA**

**LOGICIEL DE CALCUL MECANIQUE  
DES LIGNES AERIENNES DE DISTRIBUTION (Agréé U.T.E.)**



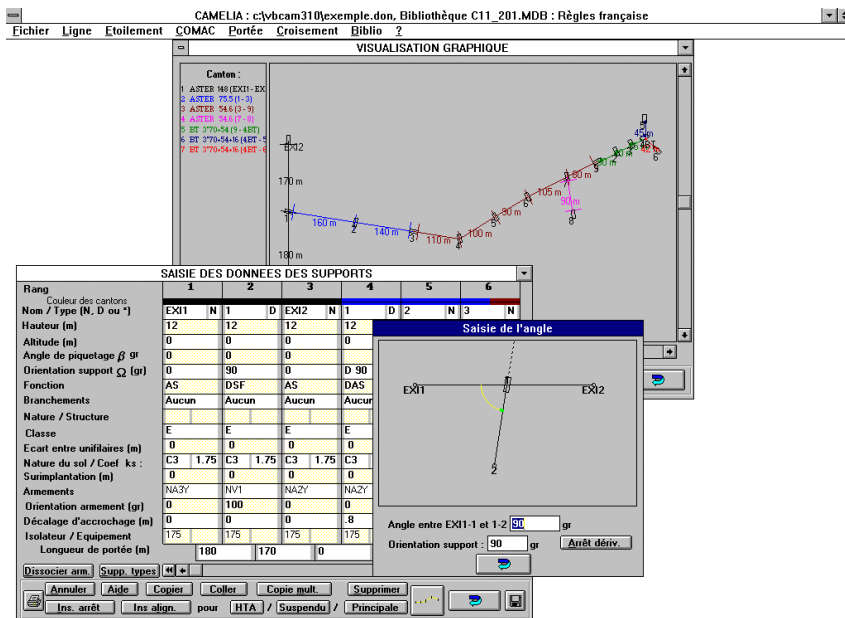
**OBJECTIFS**

---

- Fiabiliser les réseaux.
- Bien choisir les matériels dans une large gamme.
- Tenir compte de règles de calcul personnalisables.
- S'adapter à la variété et à la complexité des hypothèses de calcul.

## FONCTIONNALITES DE CALCUL

- Calcul des écartements entre phases.
- Calcul des inclinaisons et retournements des chaînes isolantes.
- Vérification de la tenue mécanique des conducteurs et des isolateurs.
- Dimensionnement des DAC, des armements et des supports.
- Vérification de la ligne en portée réelle et au givre dissymétrique.
- Calcul automatique des supports de dérivation.
- Edition des tableaux de pose.
- Etude d'un canton dans une hypothèse quelconque
- Etude du croisement de deux lignes
- Etude d'une portée, recherche des conditions de définition d'une ligne existante.
- Ergonomie Windows®.
- Saisie rapide des données.
- Etude d'une affaire complète : ligne principale, lignes secondaires et dérivations.
- Visualisation graphique de l'étude.
- Vérification des distances de garde et optimisation de la hauteur des supports.
- Aide personnalisable par l'utilisateur.
- Affichage des conditions de définition conseillées en fonction du conducteur et des hypothèses de calcul.
- Sortie d'un récapitulatif matériel sur Word6® ou bloc-notes.



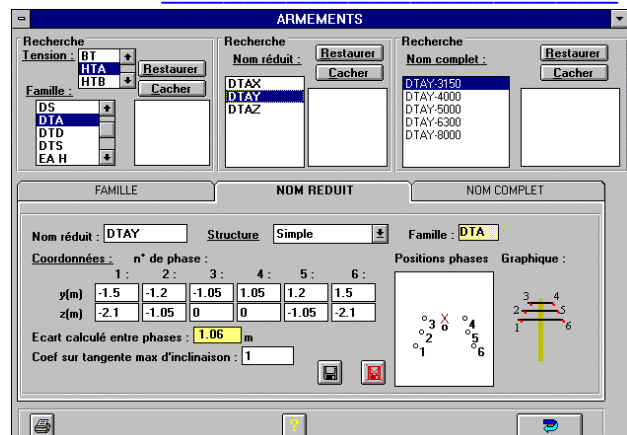
Saisie des données

et

visualisation graphique

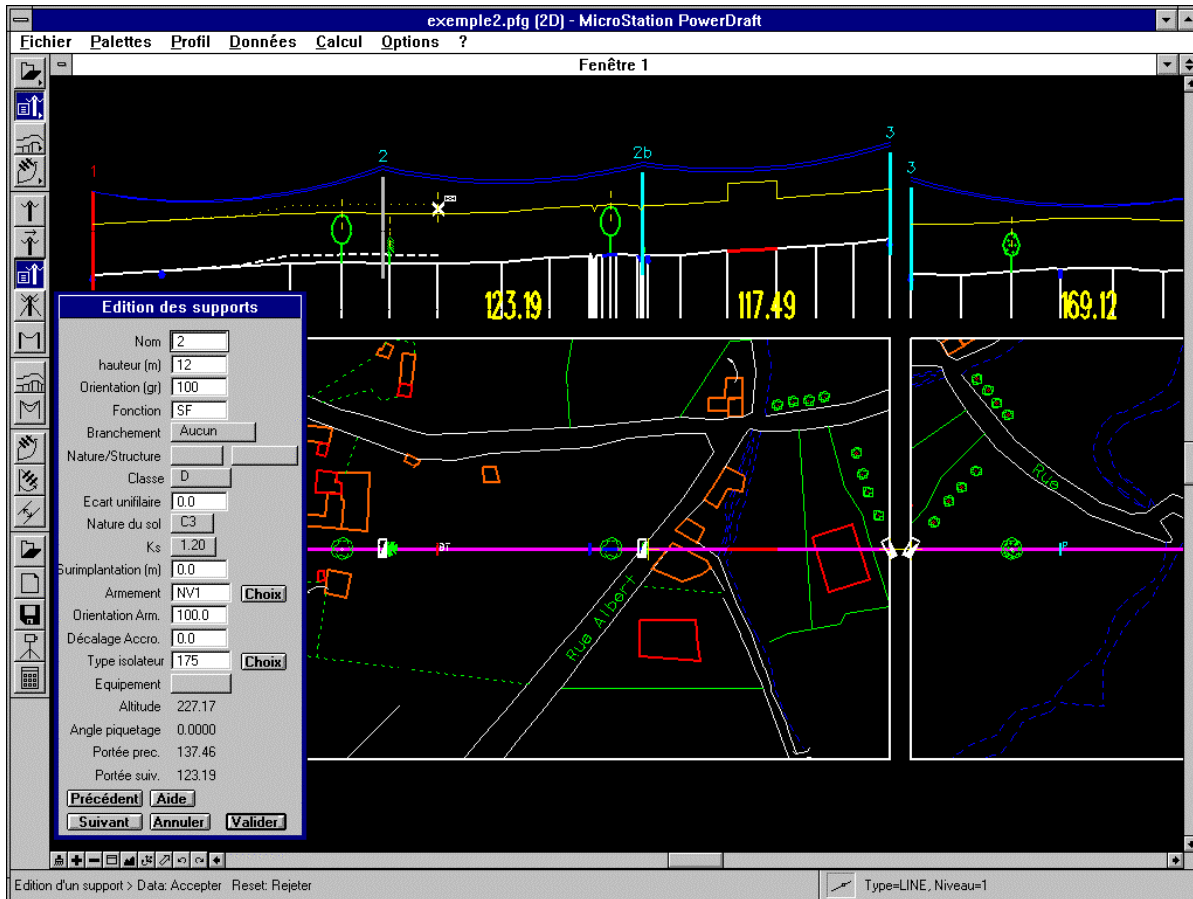
## REGLES DE CALCUL PERSONNALISABLES

- Création de nouvelles bibliothèques complètes, aux règles internationales.
- Aide graphique lors de la saisie d'un armement ou d'un support.
- Possibilité de choisir parmi différents diagrammes d'efforts, y compris les assemblages de poteaux.
- Formules pour écartement minimal et profondeur d'implantation paramétrables.
- Hypothèses de calcul quelconques.
- Agrément U.T.E., compatibilité C11-201.
- Bibliothèque de tous les matériels français fournie en standard.

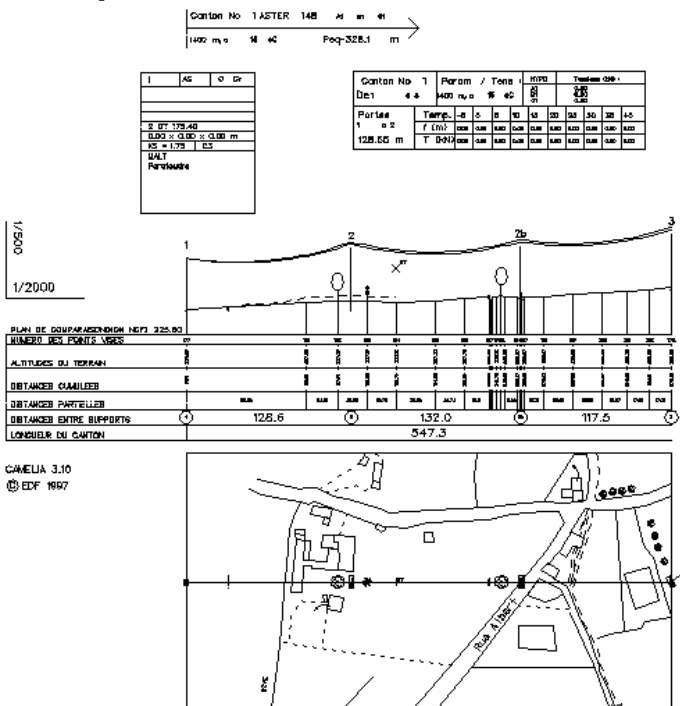
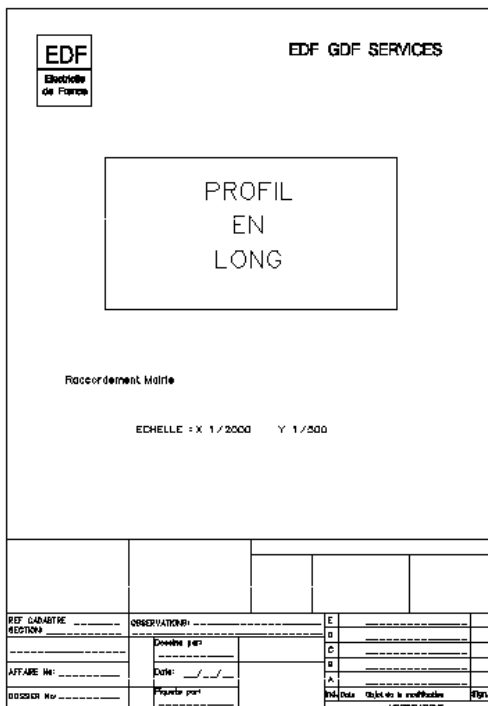




# De l'écran...



# ...au plan final



International  
Distribution



av. de la Reine Mathilde  
76520 FRANQUEVILLE – FRANCE  
Tél. : 00 33.2.32.86.86.00  
Fax : 00 33. 2.32.86.86.00

e-mail : [jch@atlog.net](mailto:jch@atlog.net) site web : [www.atlog.net](http://www.atlog.net)